

## SIP Trunk Directcall:

Completa e receber ligações com número de telefone físico ou virtual em 37 países, em 620 cidades no Brasil.

Número do tipo local ou nacional (4000 ou 0800).

[Acessar](#)

TESTE GRÁTIS

## APIs se APPs de telefonia Diretcall:

Automatiza as ligações do seu adaptador SIP no seu computador.

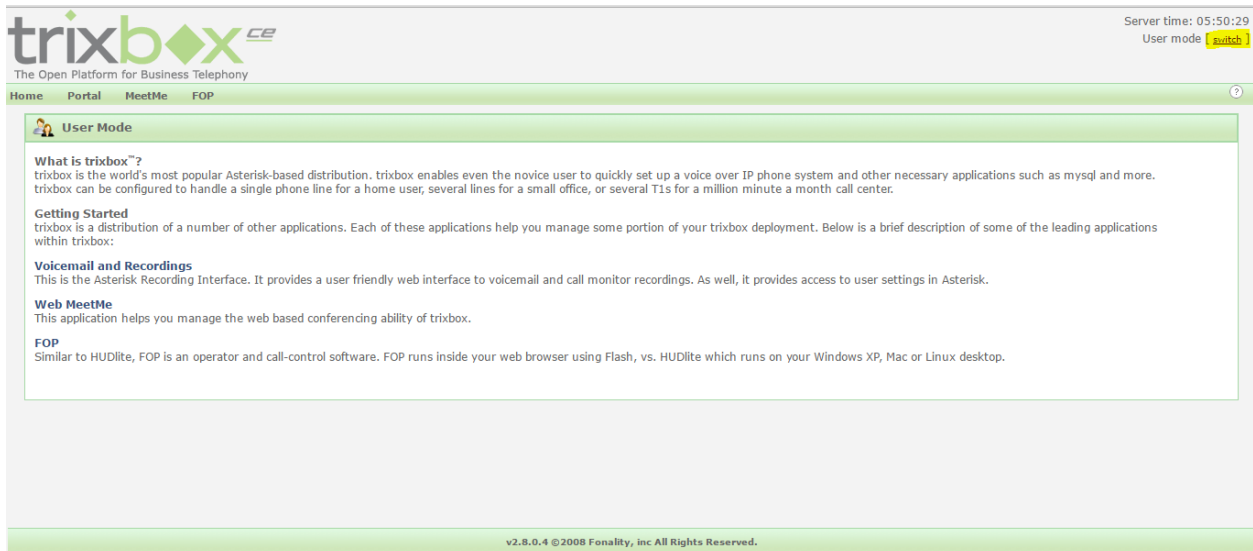
Facilitam Ligação num clique a partir de softwares corporativos (CRM, ERP, Ecommerce, etc.), Gravação telefônica, SMS, Mensagem de voz, Histórico de contatos por cliente, fornecedor, centro de custo, etc.

[Acessar](#)

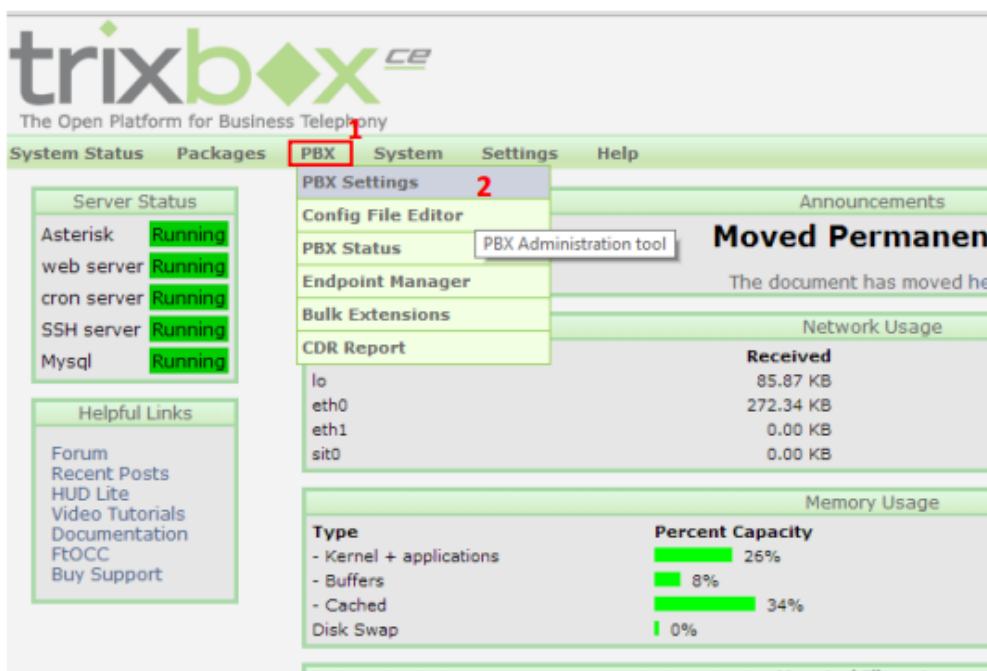
TESTE GRÁTIS

## Veja a seguir como configurar SIP TRUNK da DirectCall no seu PAB IP TRIXBOX

1 – Acesse a interface do seu TRIXBOX e escolha a opção *switch* e entre com seu login e senha de acesso.

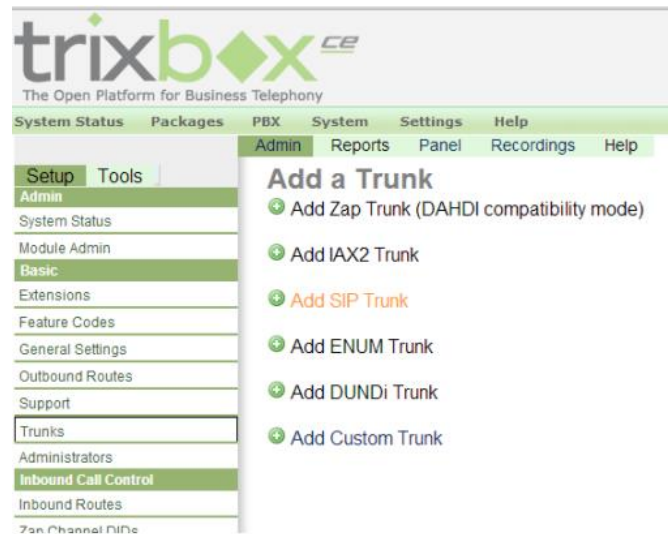


2 – No menu superior escolha *PBX* em seguida *PBX Settings*.



### 3. Configurando um Tronco SIP.

3.1 - Para cadastrarmos um Tronco SIP com a DirectCall devemos acessar *Trunks* -> *Add SIP Trunk*:



2.1 Para configurar o SIP Trunk, coloque as seguintes informações nos campos;

**Outbound CallerID:** Contexto de entrada (exemplo na imagem abaixo).

```
Trunk Name = DIRECT
host=SIPHOSTDIRECTCALL
username=SEULOGIN
secret=SUASENHA
type=friend
qualify=yes
nat=no
insecure=invite,port
disallow=all
context=from-trunk
canrinvoke=no
allowguest=yes
allow=g729
```

## Add SIP Trunk

### General Settings

Outbound Caller ID:   
Never Override CallerID:   
Maximum Channels:   
Disable Trunk:  Disable  
Monitor Trunk Failures:  Enable

### Outgoing Dial Rules

Dial Rules:   
  
Dial Rules Wizards: (pick one)   
Outbound Dial Prefix:

### Outgoing Settings

Trunk Name:   
PEER Details:  

```
host=SIPHOSTDIRECTCALL
username=SEULOGIN
secret=SUASENHA
type=friend
qualify=yes
nat=no
insecure=invite,port
disallow=all
context=from-trunk
caninvite=no
```

### Incoming Settings

USER Context:   
USER Details:  

```
type=friend
qualify=yes
nat=no
insecure=invite,port
disallow=all
context=from-trunk
caninvite=no
allowguest=yes
allow=g729
```

### Registration

Register String:

2 – Para verificar seu PBX IP SNEP com o Tronco SIP registrado na Rede DirectCall, selecione no menu Status -> Status IP e escolha Troncos:

Troncos				
Nome	IP	Tipo	Registro	Latência
DirectCall	189.84.133.135	SIP	Registered	Unmonitored

## QUEM SOMOS

### Operadora autorizada para STFC (Telefonia Fixa) e SCM (Multimídia)

Com experiência no desenvolvimento de soluções nas áreas de TELEFONIA e de INFORMÁTICA, desde 1994

- Com plataforma própria de telefonia IP de última geração (NGN) capaz de COMPLETAR e de RECEBER ligações com alta qualidade através de 0800, 4000 ou de números VIRTUAIS em até 40 países, no Brasil [nestas 478 cidades](#).
- Mantém infraestrutura capaz de garantir qualidade de serviço (QoS), com Centro de Operações de Rede (NOC), rotas de redundância e Autonomous System Number (ASN).

## RESUMO DAS SOLUÇÕES DIRECTCALL

- Número de telefone VIRTUAL, 0800 ou 4000 nas principais [cidades](#) do Brasil e do exterior, em ATÉ 72h [+Inf.](#)
- Redução de custos de CELULAR no seu 0800 e PABX, ATÉ 70% [+Inf.](#)
- DDD e DDI com tarifa LOCAL para [cidades](#) Directcall em 40 países  
Via [E1 DIGITAL](#), [SIP TRUNKING](#) ou [DIRETO NO NAVEGADOR](#), sem adaptadores VoIP e Banda Larga ideal para voz.  
Reduz custos de ligações para telefones FIXOS, MOVEIS e FILIAIS
- Automatizar SMS e LIGAÇÕES no seu ERP, CRM, SISTEMA DE ATENDIMENTO e etc.  
A partir de API de SMS e de telefonia Directcall [+Inf.](#)
- Atendimento telefônico PARA SITES WEB, melhora compras e contatos por impulso [+Inf.](#)
- FAX to EMAIL e EMAIL to FAX - Telex to EMAIL e EMAIL to Telex [+Inf.](#)
- Reduzir custos de ROAMING INTERNACIONAL e Acesso a Internet no exterior [+Inf.](#)

Obrigado,

Equipe Directcall

Capitais e [Cidades Directcall](#) chame local: **4062 1860**

Demais cidades: **(41) 4062 1860**

[www.directcall.com.br](http://www.directcall.com.br)

18 Anos Produzindo Qualidade